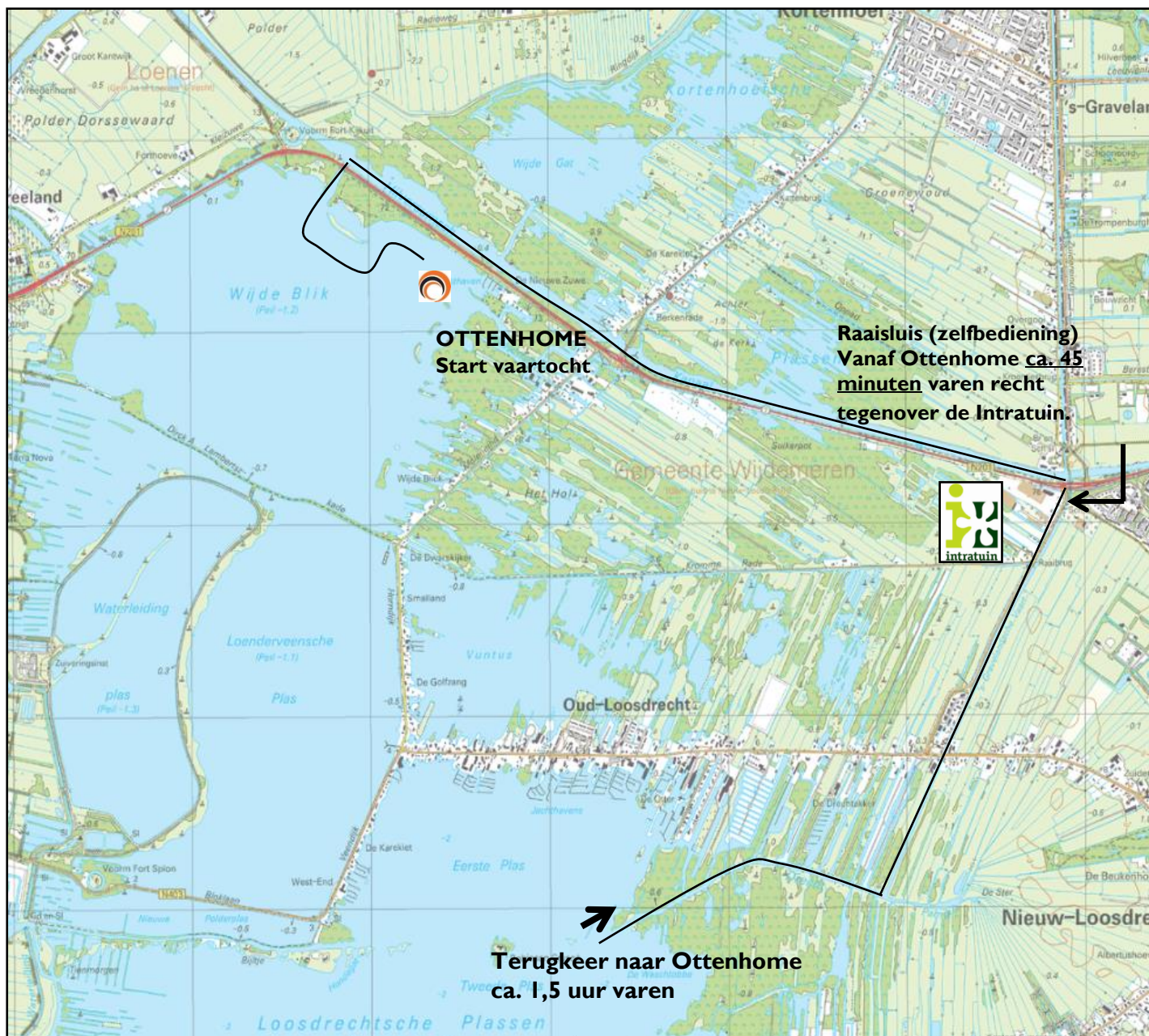


## AVOND VAARTOCHT

richting Raaisluis, tegenover Intratuin

Voor een aangename vaartocht in de avond (van 17.30 tot uiterlijk 21.00 uur) over het Hilversumsch Kanaal richting de Raaisluis (zelfbedienings sluisje tegenover de Intratuin in de 's Gravelandsche Vaart). Aan het einde van de 's Gravelandsche Vaart, vaar je rechts via de Drecht, af op de Eerste van de andere Loosdrechtse Plassen.

Je dient uiterlijk hier, bij boei 8 (maar eerder mag natuurlijk ook 😊) de sloep te keren en weer terug te varen (via Drecht, 's Gravelandsche Vaart, Hilversumsch kanaal, Zuwebrug & Wijde Blik) om op tijd weer terug te zijn in onze haven!



## AVOND VAARTOCHT over de Vecht alleen mogelijk op de **VRIJ-, ZATER- & ZONDAGAVOND**

Een korte vaartocht over de Vecht voor een avond varen van **17.30 tot uiterlijk 21.00 uur**. **LET OP!** De sluis is alleen op vrij-, zater- & zondagavond (en ook op feestdagen) van april t/m september geopend tussen 18.30 & 20.30 uur.

Om **20.30 uur** wordt er voor het laatst geschut! Zorg dus dat je op tijd terug bent bij de sluis (dan ben je ook op tijd bij Ottenhome)

